

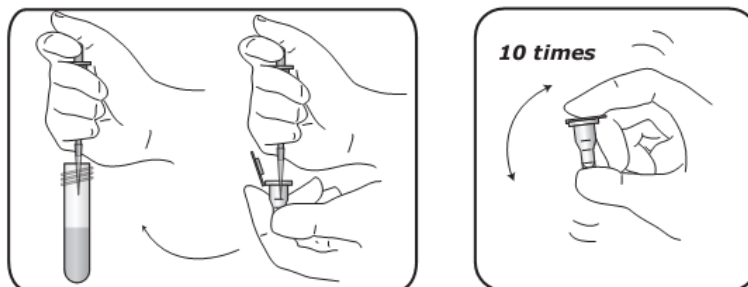
PROCÉDURE *i*-CHROMA™ PCT

1. Sortez le **Buffer de Détection** du réfrigérateur et laissez-le à température ambiante pendant quelques minutes.

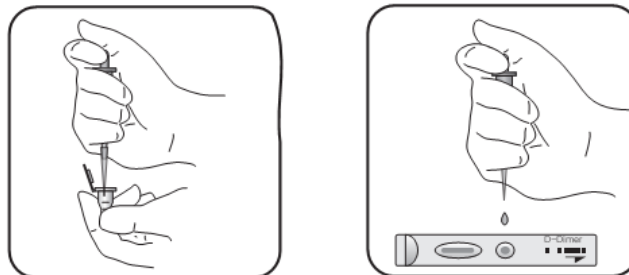


2. Pipetez **150 µL (2x75 µL) de sérum/plasma/Sang complet** et ajoutez-le au tube contenant le Buffer de Détection.

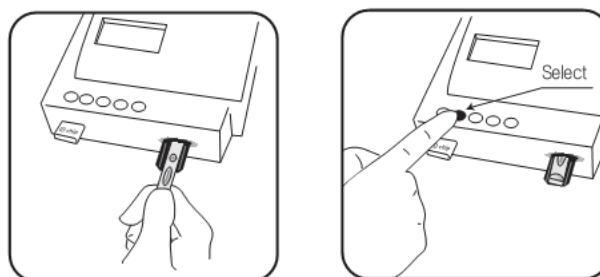
Mélangez bien (10 sec max.)



3. Prenez **75 µL du mélange** et déposez les dans le puit rond du test.



4. Insérez le test dans le chargeur du ***i*-CHROMA™** et **Appuyer sur select**



5. Après 12min., le résultat s'affiche. Notez le résultat