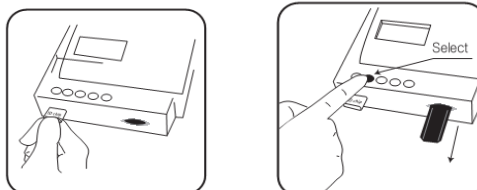


# PROCÉDURE *i*-CHROMA™ D-Dimères

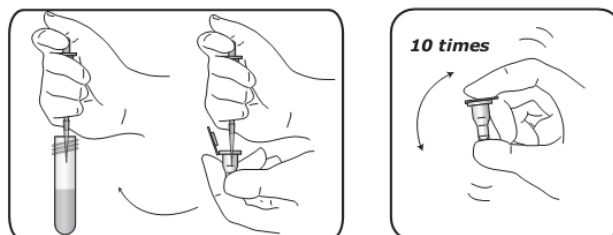
1. Contrôlez puis insérez l'ID chip dans l'appareil. Appuyer sur select.



2. Sortez un tube de Buffer de Détection du réfrigérateur et laissez-le à température ambiante pendant quelques minutes.

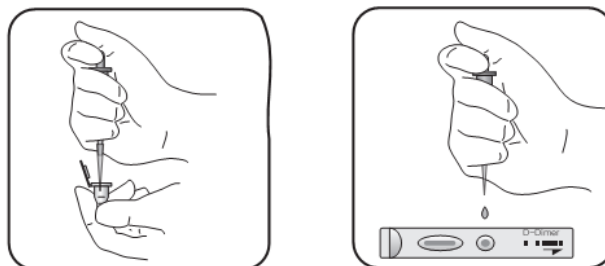


3. Pipetez 10 µL de Serum/plasma (citrate de sodium) et ajoutez-le au tube contenant le Buffer de Détection. Mélangez bien (10 sec max)

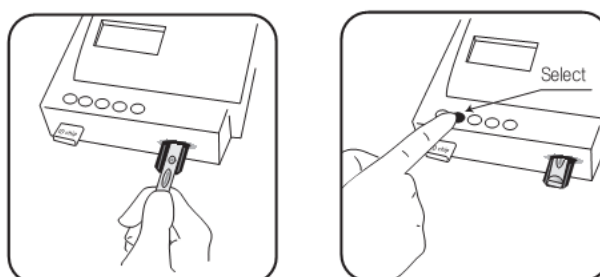


Mélangez bien (10 sec max.)

4. Prenez 75 µL du mélange (pipette verte) et mettez-le dans le puit



5. Insérez le test dans le chargeur du *i*-CHROMA™ et Appuyer sur select



Le résultat est disponible après 12' d'incubation