



Alere Afinion™ HbA1c

Guide rapide

Préparation de l'analyse



Cassette de dosage Alere Afinion™ HbA1c

- Les cassettes de dosage Alere Afinion HbA1c peuvent être conservées au réfrigérateur (entre 2 et 8 °C) jusqu'à leur date de péremption ou à température ambiante (entre 15 et 25 °C) pendant 90 jours maximum.
- La cassette de dosage doit atteindre une température comprise entre 18 et 30 °C avant utilisation ; laisser la pochette hermétique en aluminium fermée sur la paillasse pendant environ 15 minutes.
- La cassette de dosage doit être utilisée dans les 10 minutes après ouverture de la pochette hermétique en aluminium.
- Tenir la cassette de dosage par la poignée.



Échantillon patient

- Effectuer un prélèvement de sang capillaire directement à l'extrémité du doigt ou un prélèvement de sang veineux (avec EDTA, héparine, citrate ou NaF).
- Les échantillons de sang veineux avec anticoagulant (à l'exception du NaF) peuvent être conservés pendant 10 jours au réfrigérateur (entre 2 et 8 °C) ou à température ambiante (entre 18 et 30 °C) pendant 8 heures. Les échantillons de sang capillaire sans anticoagulant ne peuvent pas être conservés.
- Mélanger l'échantillon en retournant le tube 8 à 10 fois avant utilisation.



Contrôles Alere Afinion™ HbA1c

- Conserver les contrôles au réfrigérateur (entre 2 et 8 °C). Les solutions de contrôle restent stables pendant 60 jours.
- Laisser la solution de contrôle atteindre la température ambiante (15-25 °C) avant utilisation ; ceci prend généralement 45 minutes.
- Mélanger vigoureusement la solution de contrôle en agitant le flacon pendant 30 secondes.
- La valeur mesurée doit se trouver dans la gamme de mesure acceptable indiquée dans la notice d'utilisation du Contrôle Alere Afinion™ HbA1c.



Analyseur Alere Afinion™ 2

- Allumer l'analyseur et saisir l'identifiant de l'opérateur (le cas échéant).
- Analyser les contrôles et échantillons patient conformément aux procédures de test indiquées au verso.
- Un code d'information peut s'afficher pendant l'analyse. Les causes éventuelles et mesures à prendre sont répertoriées dans le manuel utilisateur de l'Analyseur Alere Afinion™ 2.
- Codes d'information propres au dosage de l'Alere Afinion™ HbA1c :



Code	Cause
103	Valeur d'hémoglobine inférieure à 6 g/dL
104	Valeur d'hémoglobine supérieure à 20 g/dL
105	HbA1c inférieure à la plage de mesure
106	HbA1c supérieure à la gamme de mesure

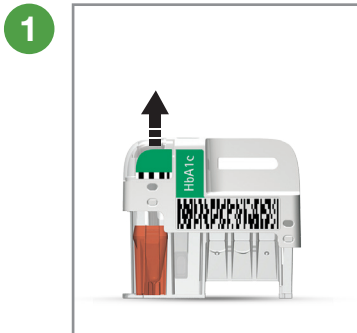


Consulter les instructions d'utilisation de l'Analyseur Alere Afinion™ pour obtenir des informations détaillées :

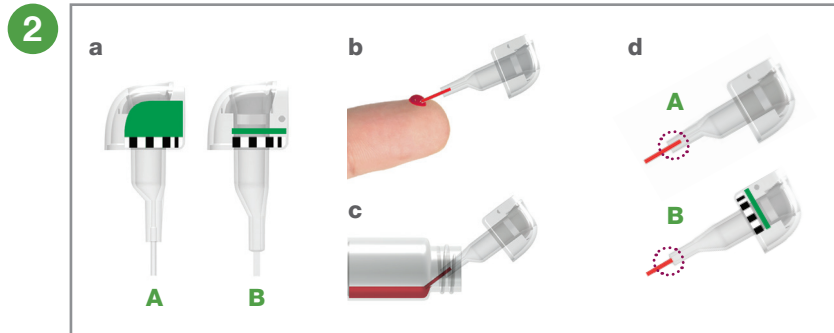
- Notice d'utilisation d'Alere Afinion™ HbA1c.
- Notice d'utilisation du Contrôle Alere Afinion™ HbA1c.
- Manuel d'utilisation de l'Analyseur Alere Afinion™ 2.

Alere Afinion™ HbA1c

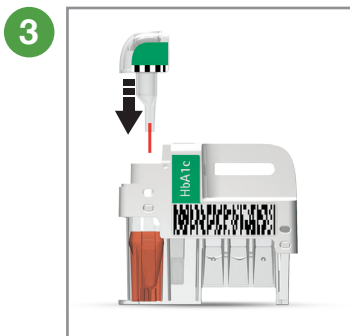
Procédure d'analyse



1 Dégager le dispositif d'échantillonnage de la cassette de dosage en tirant vers le haut.





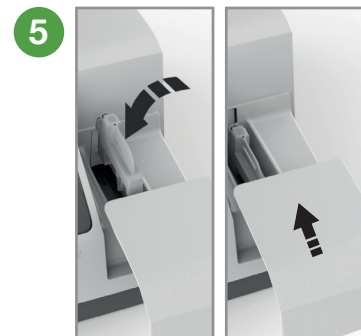
2 La cartouche de test Alere Afinion™ HbA1c est dotée de l'un ou l'autre des deux modèles du dispositif d'échantillonnage **A** ou **B** (a). Les deux dispositifs diffèrent légèrement de par leur forme, mais leur volume de remplissage du capillaire et la manipulation du dispositif restent inchangés. Remplir complètement le capillaire (d) avec l'échantillon du patient (b) ou le contrôle (c).



3 Replacer immédiatement le dispositif d'échantillonnage dans la cassette. L'analyse de la cassette de dosage doit être lancée dans les 2 à 3 minutes.






4 Appuyer sur  pour les échantillons patient, ou sur  pour les contrôles. Le couvercle s'ouvre automatiquement.




5 Insérer soigneusement la cassette de dosage avec le code-barres à gauche. Fermer le couvercle manuellement pour commencer l'analyse.



6 Appuyer sur  et saisir l'identifiant du patient ou sur  et saisir le numéro du lot contrôle. Appuyer sur  pour confirmer.



7 Enregistrer le résultat lorsqu'il s'affiche à l'écran. Appuyer sur  pour accepter. Le couvercle s'ouvre automatiquement.



8 Retirer et jeter immédiatement la cassette de dosage utilisée. Fermer le couvercle manuellement lorsque l'analyseur n'est pas utilisé.



Alere Technologies AS
Kjelsåsveien 161
P.O. Box 6863 Rodelokka
NO-0504 Oslo, Norway
www.alere.com

Alere GmbH
Am Wassermann 28 · D-50829 Köln
Tel: +49 (0) 2 21 - 271 43 - 0
Fax: +49 (0) 2 21 - 271 43 - 400
serviceDE@alere.com | alere.com

Alere GmbH
Steinacherstrasse 150 · CH-8820 Wädenswil
Tel: +41 44 782 60 70
Fax: +41 44 782 60 77
infoCH@alere.com | alere.com

Alere GmbH
Johann-Konrad-Vogel-Straße 7-9 · A-4020 Linz
Tel: +43 732 771077-0
Fax: +43 732 771077-2440
serviceAT@alere.com | alere.com